

**dr. Bojan Knific**

# **KOSTUMIRANJE FOLKLORNIH SKUPIN**

**ZGODNEJŠA PRIČEVANJA O OBLAČENJU KMEČKEGA  
PREBIVALSTVA NA SLOVENSKEM**

Kranj, 26. 3. 2011

# GRADIVO ZA OBLIKOVANJE KOSTUMSKE PODOBE

## LIKOVNI VIRI

- Reprodukcijske freske, akvarelov, votivov, slik ...
- Fotografije
- Rekonstrukcijske slike

## NELIKOVNI VIRI IN LITERATURA

- Branje besedil
- Razumevanje starejših besedil
- Upoštevanje raziskav

## - KRITIKA VIROV

**OSNUTKI, IDEJE, MANJ ZNANO, MANJ UPOŠTEVANO ...**

# OBLAČENJE KMEČKEGA PREBIVALSTVA NA SLOVENSKEM DO SREDE 19. STOLETJA

- ▶ Alpsko oblačilno območje
- ▶ Panonsko oblačilno območje
- ▶ Mediteransko oblačilno območje
- ▶ MEŠANA OBMOČJA

# PANONSKO OBLAČILNO OBMOČJE

## Prekmurje

- ▶ Csaplovics, *Croaten und Wenden in Ungarn*, 1829
- ▶ Bellosics, *Die Wenden im Zalaer und Eisenburger Comitat*, 1896
- ▶ **Csaplovics**
  - ▶ Moški: modre hlače, suknen telovnik, jopič iz grobega suknja, čezenj še prav takšen plašč, črn kožuh, kratek bel in okrašen kožuh iz usnja; poleti v belo ...
  - ▶ Ženske: svetlomoder, črno obšit suknen kožuh, črn usnjen kožuh, zobun, poczio, vezena peča (zavezana na temenu v dva rogla), čišmi, topanke, parte, srajce, životki, krilo na pas, krilo z životkom, pasovi ...



- ▶ Valjavec 1866
- ▶ Parte: dekleta, *snehe* pa peče ali pečice
- ▶ **Bellosics**, do šestdesetih let 19. stoletja
- ▶ Moški: bel suknjič, bel jopič, zobon (okrašen z rdečim trakom), gaty, kratke srajce, kožuh, okrašeni škornji, kapa
- ▶ Ženske: vzorčasto krilo + pas, platneni rokavci, barvaste srajce, jopica iz črnega blaga ali žameta, pocilica, pocio, kožuh, suknjič





















# POUDARKI

- ▶ Grobo belo laneno platno
- ▶ Številna dragocena vrhnja oblačila
- ▶ Kožuhovina in sukno

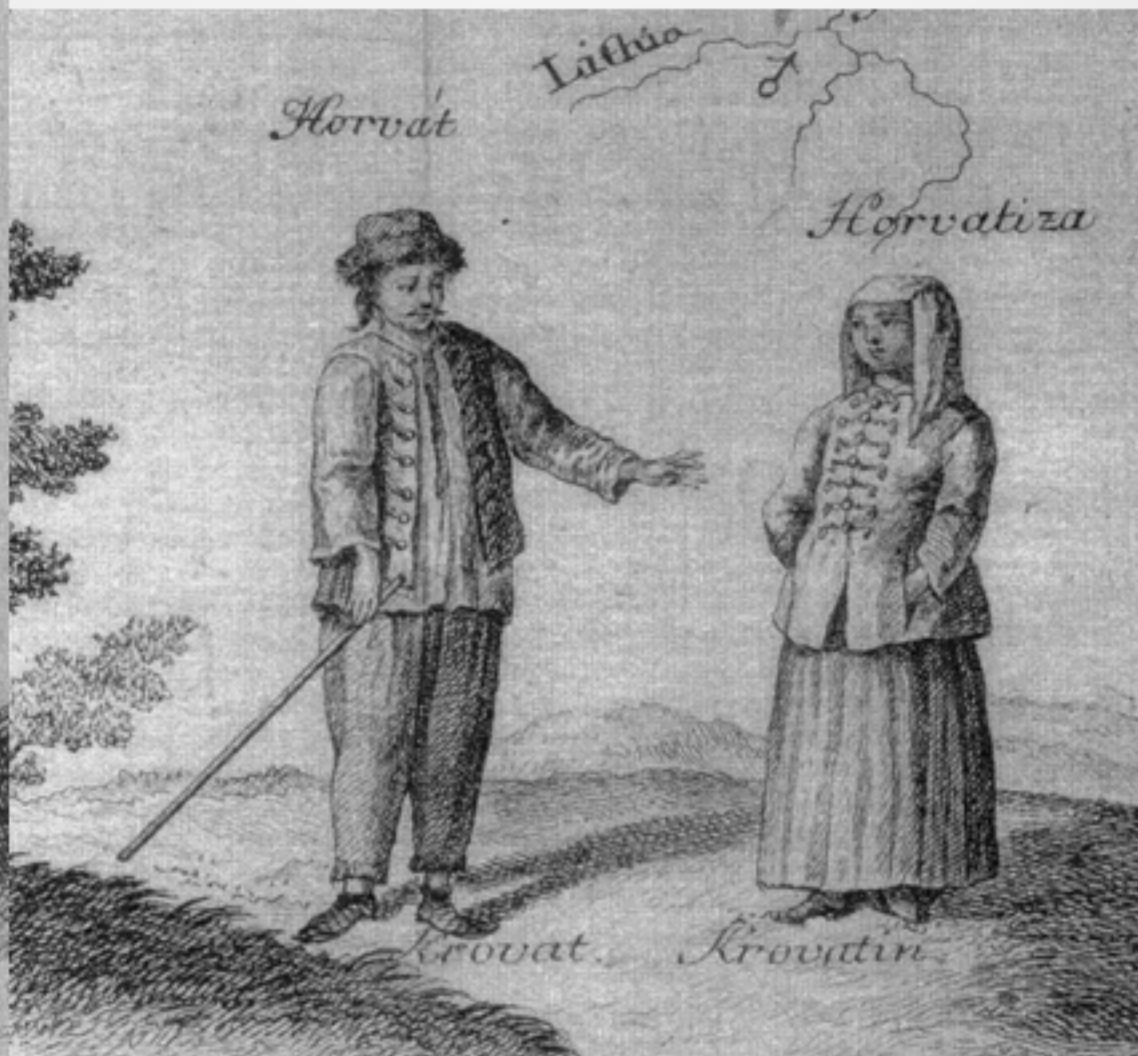


# Bela krajina

- ▶ Poljanska dolina
- ▶ Metlika ...
- ▶ Vinica ...
- ▶ Bojanci ...
- ▶ Semič ...



# Najstarejša likovna pričevanja





# 1. polovica 19. stoletja



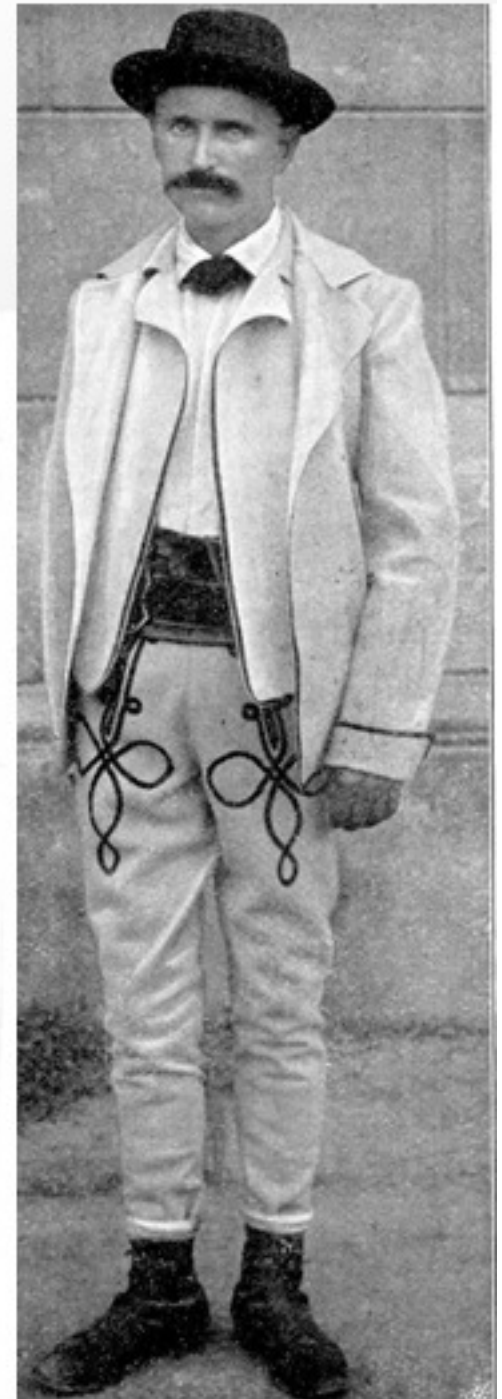




Manjkra  
pričevan

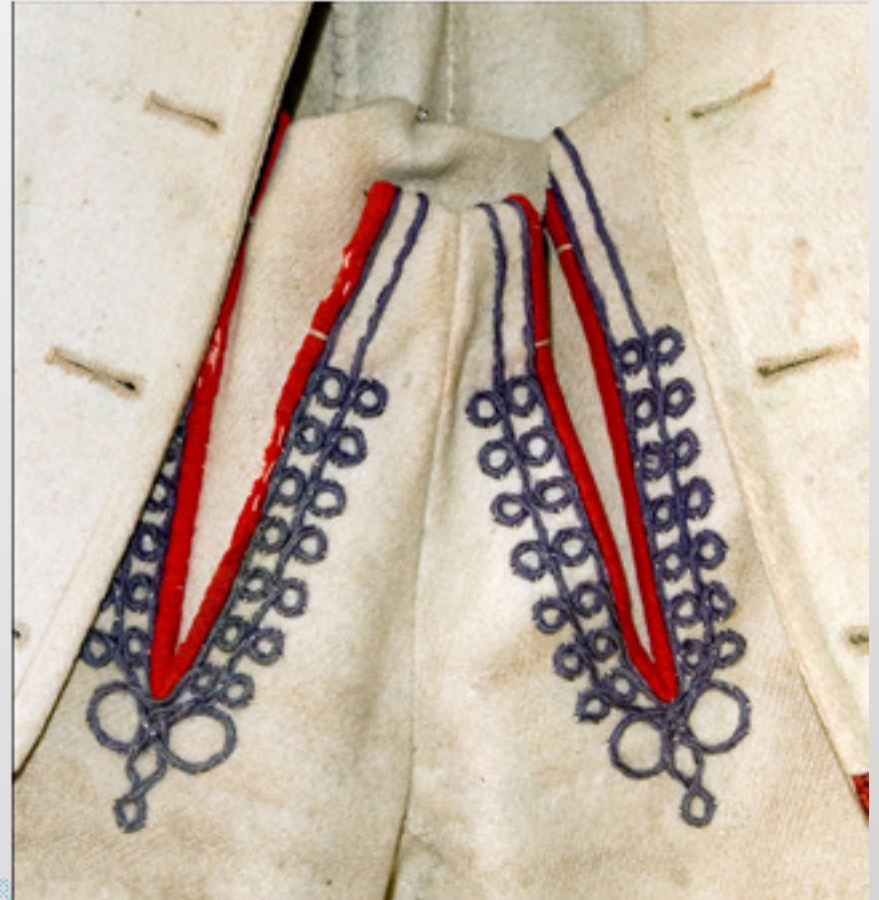


rana likovna











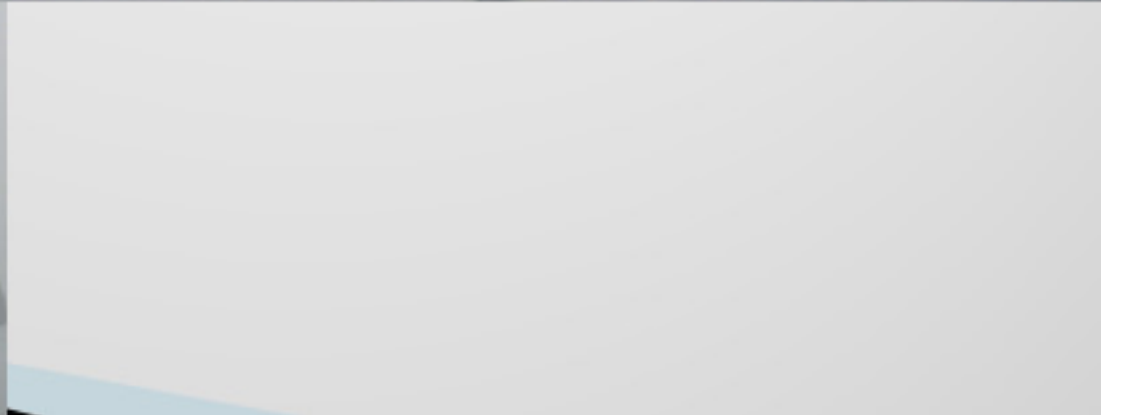




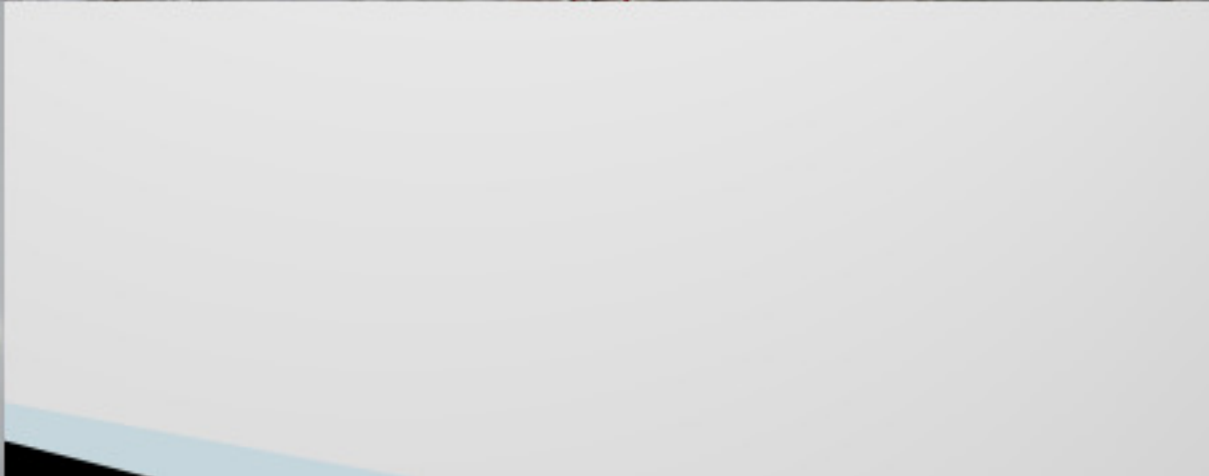








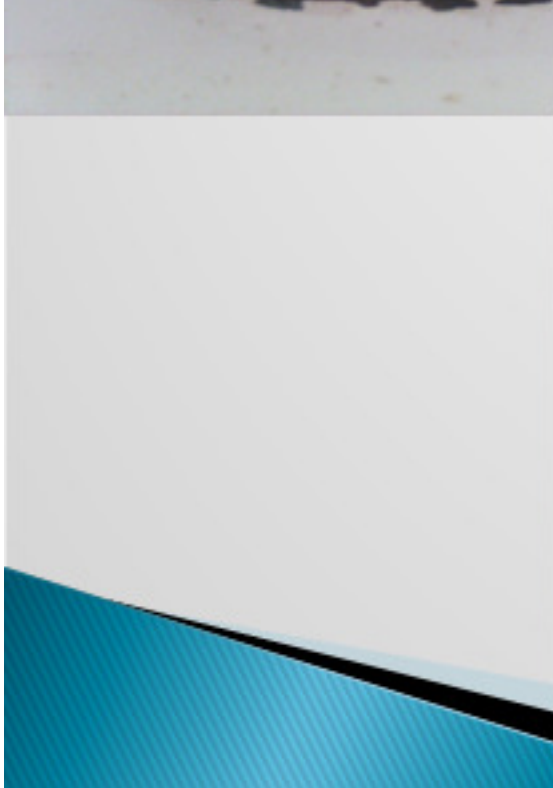












# POUDARKI

- ▶ Vrednost zimske različice oblačenja
- ▶ Siva podoba s temnimi dodatki
- ▶ Surovo sukno
- ▶ Škornji, barvne ženske rute
- ▶ Druga obuvala
- ▶ Posebnosti prostorov, etničnih skupnosti
- ▶ Semič – mešanje z alpskim oblačilnim območjem

# MEDITERANSKO OBLAČILNO OBMOČJE IN PRIMORSKA

- ▶ Posebnost Istre
- ▶ Mešanje z alpskim oblačilnim območjem
- ▶ Sorodnost oblačilne dediščine Istre z Notranjsko in s panonskim oblačilnim območjem



# Istra







































*Moška noša iz kraja  
Sveto pri Komnu,  
1838*













*E. T. & Co.*











# POUDARKI

- ▶ Prostorska členitev
- ▶ Literatura (Deklica podaj roko, ... Košuta, Cibic, Vrtovec, Makarovič (Istra, Tolminsko) ...)
- ▶ “Nevarnosti” literature
- ▶ MEŠANJE TIPOV OBLAČENJA
- ▶ Vpliv Istre proti Zilji (modrci, plise ...)
- ▶ Vipava: irhaste hlače, škornji
- ▶ Pripadnostno kostumiranje

# ALPSKO OBLAČILNO OBMOČJE

## Koroška

- ▶ Makarovič: Zilja, Rož, Podjuna
- ▶ POSEBNOST ZILJE
- ▶ Nejasnost kratkih kril
- ▶ Nejasnost plisiranja
- ▶ Vpliv (pripadnostnega) kostumiranja
- ▶ Vseslovenska razstava v St. Petersburgu, 1867



Pintl, šapelj, klobuk ...













# POUDARKI

- ▶ Pripadnostno kostumiranje
- ▶ Neizkoriščene starejše in mlajše različice
- ▶ Vrhnja oblačila
- ▶ Obuvala
- ▶ Stereotipiziranje???

# Notranjska









Notr  
vsak  
opra



# POUDARKI

- ▶ Mešanje mediteranskega in alpskega tipa oblačjenja

# Dolenjska

- ▶ Posebno in neposebno območje
- ▶ Viri 18. stoletja
- ▶ Viri 1. polovice 19. stoletja
- ▶ Steretipizirana oblačilna dediščina
- ▶ TUDI:
- ▶ Oblačenje v belo; bregeše, surovo sukno
- ▶ Bela krila
- ▶ Črni predpasniki
- ▶ Zavijače, avbe z vrhom, peče
- ▶ Sklepanci, špencerji ...
- ▶ Peče, zavezane na petelinčka ...













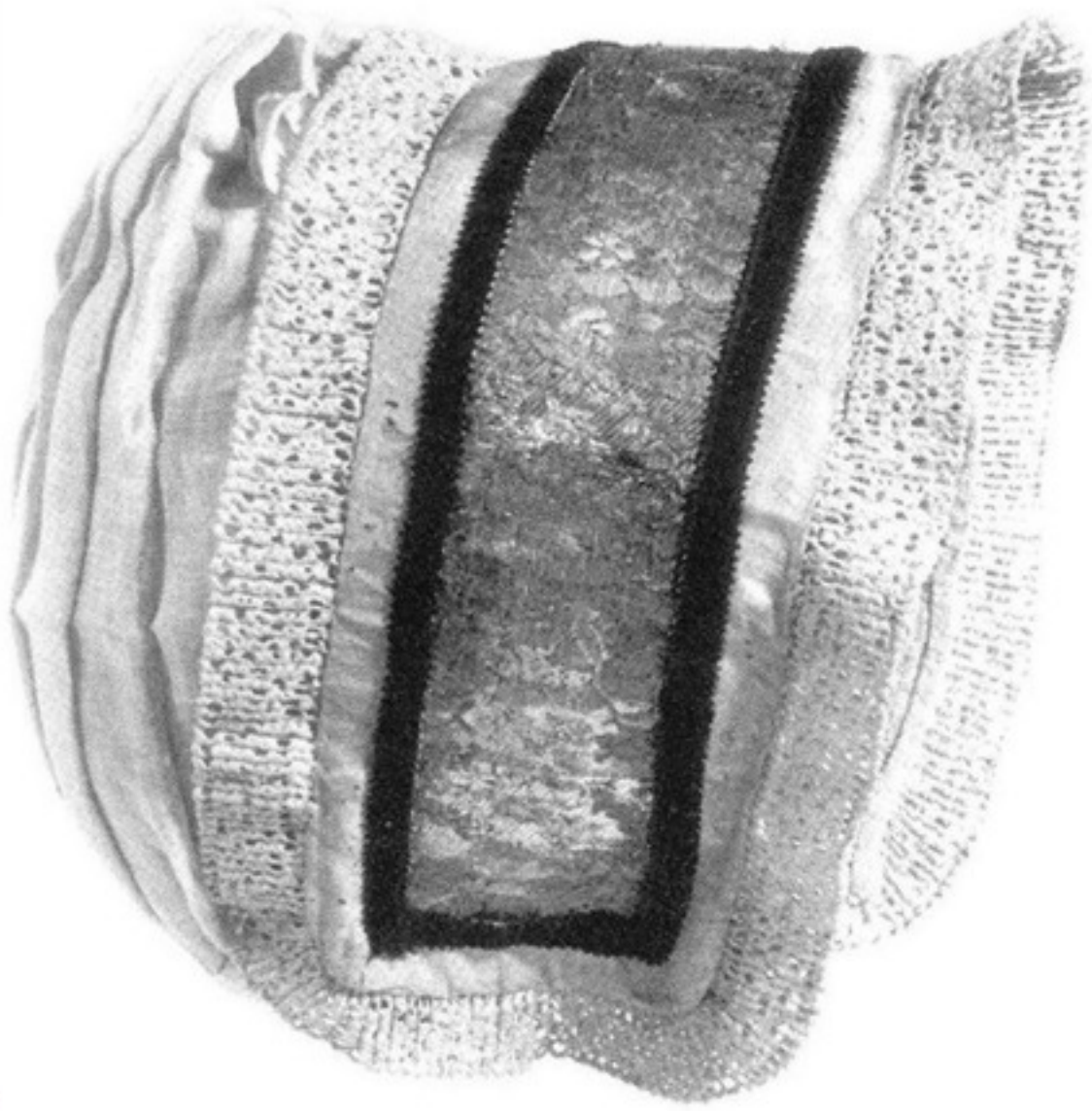
EX VOTO  
1802











# POUDARKI

- ▶ Pregled virov (Baš 1984)
- ▶ Odmik od stereotipizirane podobe
- ▶ Dodajanje podpokrival
- ▶ Polaganje peč
- ▶ Drugi dodatki (sklepanci, špencerji, suknjiči ...)
- ▶ Sorodnost z Gorenjsko



# Gorenjska z Ljubljano

- ▶ “Nerazdeljenost” prostora
- ▶ Kranjska
- ▶ Kranjski deželni muzej
- ▶ Naprednost
- ▶ Pripadnostno kostumiranje

















































GNN=SNN  
GPK=SPK









# Poudarki

- ▶ Časovna omejitev
- ▶ Funkcijska omejitev
- ▶ Poustvarjanje starejših različic pripadnostnih kostumov

# Štajerska

- ▶ Veliko območje
- ▶ Prostorska členitev
- ▶ Mešanje alpskega in panonskega tipa
- ▶ Neupoštevani arhivski viri

















# OBLAČENJE NA VZHODNEM ŠTAJERSKEM

- ▶ ARHIVSKI VIRI
- ▶ MOŠKI

# Bučečovci (Križevska fara), od konca 17. st. do srede 18. st.

- ▶ 1696 **modra** moška suknja
- ▶ 1698 **moder** moravski kožuh
- ▶ 1714 **bela** moška suknja, **modra** moška suknja
- ▶ 1716 **moder** kožuh, rdeča opasica, **modra** moravska suknja, **modre** moravske hlače, **moder** moravski kožuh, podložen s črno jagnječjo kožo
- ▶ 1727 **modra** moška suknja
- ▶ 1729 **modra** moška suknja, **moder** kožuh
- ▶ 1740 **modra** suknja, **moder** kožuh, pas
- ▶ 1745 pas
- ▶ 1758 giban, **rdeča** opasica



# Bučočovci (Križevska fara), konec 18. st.

- ▶ 1780 **braguše**
- ▶ 1783 modra suknja, pas
- ▶ 1786 **suknene hlače, irhaste hlače, modre hlače**, flanelast telovnik, čoha
- ▶ 1787 **modre hlače**, modra kamižola, bel telovnik
- ▶ 1788 moder telovnik
- ▶ 1789 modra kamižola ali dolama
- ▶ 1789 **zelen** plašč, čoha, svilena ruta, platnena srajca, suknene hlače, telovnik, telovnik z rokavi iz flanele
- ▶ 1790 ovratna ruta
- ▶ 1792 **modre suknene hlače, zelena** kapa, bela čoha, moder suknjič
- ▶ 1797 moder plašč, moder suknjič, modre hlače, **svetlomodre suknene hlače**, telovnik iz flanele, **zelen** telovnik iz cajga, **zelen** telovnik iz svile, **zelena** kapa iz žameta, modre suknene hlače, telovnik iz flanele, telovnik iz sukna, klobuk, srajca, platnene hlače, **zelen** suknen suknjič, čišmi
- ▶ 1798 flanelast telovnik, telovnik iz gradla, **suknene hlače**, usnjene hlače, žametna kapa, trebušni pas, škornji, klobuk
- ▶ 1798 **irhaste hlače**
- ▶ 1798 telovnik iz flanele, moder suknjič, **modre hlače, platnene hlače**

# Bučočovci (Križevska fara), začetek 19. st.

- ▶ 1800 škornji, telovnik, suknič, opasica, hlače, plašč, klobuk, gaban
- ▶ 1803 modra sukna sukna, moder kožuh, kapa iz sivega žameta, moder plašč iz sukna, gaban, čoha, flanelast bel jopič, dolge sive hlače, modre hlače iz sukna, škornji, klobuk
- ▶ 1804 svilena ruta, rožasta rdeča ruta, klobuk, čišmi, jopič iz flanele, srajca, brageše, modre hlače, škornji
- ▶ 1805 škornji, telovnik, klobuk, plašč, hlače, čoha, srajca, kožuh, gaban
- ▶ 1809 črn kožuh, čišmi, plašč, gaban, hlače, klobuk, srajca, čoha
- ▶ **1834 črn ovčji kožuh, moder špenzer, rdeč progast telovnik iz menčestra, modre progaste poletne hlače, platnena obleka, zelena kapa iz žameta, čišmi, prsniki, klobuk iz polsti**
- ▶ 1834 črn ovčji kožuh, suknene hlače, jopič, podložen s kožuhovino, ruta, škornji
- ▶ 1836 klobuk, kožuh, torba, srajca, suknene hlače



**PODATKI IZ ARHIVOV**

**OBLEKA ŽENSK**

## Bučočovci (Križevska fara), konec 18. st.

- ▶ 1785 zelena suknja, modra suknja, kožuh, životec, ruta
- ▶ **1791 progasto krilo, krilo iz perkala, životec iz cica, modra jopa, zelena jopa, modro progasto krilo, moder predpasnik**
- ▶ 1809 moder kožuh, moder predpasnik, platnen predpasnik, čišmi, peče, trebušni pas, modra suknja, zelena suknja, krilo iz platna
- ▶ 1792 belo krilo, zeleno krilo, modro krilo, bela avba, moder z lisičjim krznom obrobljen kožuh, bel predpasnik, bela avba, škornji
- ▶ 1804, peča, avba
- ▶ **1799 zeleno krilo, modro krilo, belo krilo, rokavci, moder predpasnik, bel predpasnik, naprsna ruta, životec iz bombaža, čišmi, škornji, pas, škapulir z vrvico**



# Bučočovci (Križevska fara), začetek 19. st.

- ▶ **1800 rdeč životec, pas brez noža, zeleno krilo, platneno krilo, peča, predpasnik iz bombaža, črn kožušček, modra suknja**
- ▶ 1800 čišmi, kožušček, životec iz flanele, ruta, srajca, belo krilo, jermen brez noža, rumena pilsuknja, modra pilsuknja, zelena suknja, moder kožuh, peča, životec iz rožastega cica, črn prsник, moder predpasnik, bela avba, peča, svilena ruta, jermen
- ▶ 1798 bel progast životek, rjav životec, zeleno krilo, rdeče progasto krilo, modro krilo, škornji,
- ▶ 1803 moder predpasnik, bel predpasnik, rdeče progasto krilo, modro krilo, zeleno krilo, belo krilo
- ▶ 1799 moder kožuh, rdeče pisano krilo iz barhenta, modra suknja, peča, pas
- ▶ 1791 moder kožuh, obrobljen z lisičjo kožuhovino, moder platnen predpasnik, modro volneno krilo, belo krilo
- ▶ 1837 špenzer, rdeče krilo, modro krilo, škornji
- ▶ **1837 3 špenzerji, eden obšit s svilo, 6 predpasnikov, 4 krila, 5 srajc ...**

**OPIŠNI VIRI**

**OBLEKA MOŠKIH**



# 1788 opis z Murskega polja

- ▶ bela čoha ali gabanica
- ▶ bele breguše
- ▶ škornji
- ▶ klobuk – na dveh straneh zavihan
- ▶ belo in rdeče progast telovnik z rumenimi gumbi
- ▶ opasanje z modrim robcem
- ▶ pisan telovnik, pod njim nekakšen jopič, okrogel črn klobuk in čišmi

# 1808 poročilo v arhivu

- ▶ klobuk z visokim oglavjem in širokimi krajci ali
- ▶ klobuk z nizkim oglavjem in ozkimi krajci
- ▶ ne nosijo ovratnih rut
- ▶ čoho nosi pozimi, poleti si jo ogrne (izdelana je iz madžarskega sukna; natančen opis; kupujejo jih na Madžarskem in Hrvaškem
- ▶ pod čoho nosijo bel ali temen suknen telovnik ali pisan telovnik
- ▶ izpod telovnika gleda srajca, navadno kratka, redkeje dolga skoraj do kolen
- ▶ poleti nosijo široke bele platnene hlače, ki segajo čez škornje
- ▶ pozimi čez platnene hlače oblečejo suknene, večinoma pa modre hlače, okrašene s črnimi, črnorumenimi ali sivimi vrvicami; čez te hlače ne nosijo srajc



# 1838 Vraz

- ▶ breguše
- ▶ srajca iz perkala
- ▶ svilen telovnik z gostonašitimi gumbi
- ▶ suknen jopič
- ▶ svilena ruta okoli vratu
- ▶ svilena ruta okoli pasu
- ▶ škornji
- ▶ polsten klobuk

# 1852 članek iz Ormoža

- ▶ svetle čizme
- ▶ bele široke breguše
- ▶ kratka robača
- ▶ pisan telovnik
- ▶ jopa iz žlahtnega sukna čez ramo
- ▶ dolgi črni kožuhi



**OPISNI VIRI**

**OBLEKA ŽENSK**

# 1838 Vraz

- ▶ rokavci
- ▶ belo ali barvano krilo
- ▶ bombažna ruta čez prsi
- ▶ peča
- ▶ špenzer
- ▶ ob praznikih pisana krila + moder ali črn predpasnik + svilena ruta

# 1852 Hrašovec

- ▶ čižmi
- ▶ peča
- ▶ pisano krilo
- ▶ črn predpasnik iz tibeta



# 1922 Kovačič; za nazaj

- ▶ peča s čipkami
- ▶ rokavci, ki so se zatikali za spodnjo janko
- ▶ krilo z belozelenimi programi
- ▶ pisani modrci
- ▶ svilena naprsna ruta
- ▶ za praznik črn svilen predpasnik
- ▶ čišmi ali šolnji + nogavice (kasneje)

**LIKOVNI VIRI – med Dravo in Muro**

**OBLEKA MOŠKIH**







**LIKOVNI VIRI – med Dravo in Muro**

**OBLEKA ŽENSK**









**PISNI IN LIKOVNI VIRI OD DRUGOD**

**OBLEKA MOŠKIH**



# Dravska dolina, del Pohorja

- ▶ 1795 hlače, srajca, nogavice, naramnice, čevlji z zapono, kožuh
- ▶ 1798 sukinja, telovnik, hlače
- ▶ 1801 cokli, kožuh, telovnik
- ▶ Opis Arndt 1798
- ▶ široke hlače
- ▶ črnobavrvane platnene hlače
- ▶ škornji
- ▶ majhen klobuk

# Dravska dolina, del Pohorja

- ▶ Opis 1812
  - ▶ pokrivala iz jagnečje kože
  - ▶ volnene nogavice
  - ▶ raševinaste hlače
  - ▶ črn suknen jopič
- ▶ Tinje 1846
  - ▶ dolge suknje
  - ▶ dolge hlače
- ▶ Frajhajm, sredi 19. st.
  - ▶ modra suknja do pet
  - ▶ rdeč suknen telovnik
  - ▶ klobuk s širokimi krajci
- ▶ Fala 1812
  - ▶ **hlače z naramnicami; iz lodna ali usnja, rumene ali črne barve, segajoče do podkolen**
  - ▶ **telovnik rdeč, nebesno moder z gostonašitimi gumbi**
  - ▶ **jopič siv, rjav ali svetlomoder, iz lodna, podoben špenzerju**
  - ▶ **nogavice sive in modre**
  - ▶ **čevlji, redkeje škornji**
  - ▶ **velik črn polsten klobuk**





# Haloze

- ▶ 1757 modra suknja, črna suknja, **irhaste hlače**, **brageše**, klobuk, kosmata kapa
- ▶ 1759 irhaste hlače, zelena suknja, čevlji
- ▶ 1806 rjava suknja, **rdeč suknen telovnik**, **usnjene hlače**, škornji
- ▶ 1821 opis oblačenja Haložanov
- ▶ **platnene hlače**, zataknjene v škornje
- ▶ **bela suknja**, obšita z rdečimi vrvicami, s širokimi škrici in polkrožnimi manšetami – podobna kakor pri Kočevarjih





# Ormož - Ljutomer







# Ptujsko polje

- ▶ 1773 modra suknja, **modre hlače, brageše**, telovnik, kosmata čepica
- ▶ 1776 modra suknja, moder kožuh, **modre hlače**, kosmata kapa, **irhaste hlače, suknene hlače**
- ▶ 1821 – opis
- ▶ nosijo se v belo
- ▶ 1846 Velika Nedelja
- ▶ klobuk ali kapa
- ▶ kratka srajca, ki visi čez hlače
- ▶ telovnik
- ▶ špenzer
- ▶ široke platnene hlače, segajoče skoraj do pet
- ▶ čizme
- ▶ gabanica – kratek suknjič iz grobega surovega sukna
- ▶ gaban – dolg plašč iz grobega surovega sukna, s štirikotnim ovratnikom, ki visi na hrbet

# Slovenske gorice

- ▶ 1728 modra suknja, suknja iz lodna, zelene hlače, škornji, srajca, klobuk
- ▶
- ▶ 1813 Ormož
- ▶ srajca iz grobega domačega platna
- ▶ hlače iz grobega domačega platna, do gležnjev
- ▶ čoha iz nebarvanega sukna
- ▶ škornji
- ▶ klobuk
- ▶ 1815 Pesniška dolina
- ▶ srajca do srede stegen
- ▶ platnene hlače, pozimi črne ali modre suknene
- ▶ rdeč suknen telovnik
- ▶ zelen jopič
- ▶ svetlomoder plašč
- ▶ rdeč pas iz kamelje dlake
- ▶ svilena ovratna ruta
- ▶ škornji
- ▶ klobuk; pozimi avba iz zelenega žameta, obšita s kunino kožo



# Slovenske gorice

- ▶ 1815 Jugovzhodne Slovenske gorice
- ▶ **irhaste ali suknene podkolenske hlače**
- ▶ telovnik iz svile, sukna ali pikeja; dvojno zapenjanje
- ▶ zelena ali modra suknja
- ▶ **svilena ali muslinasta ruta**
- ▶ **modre nogavice**
- ▶ **škornji ali čevlji**
- ▶ črn okrogel klobuk z nizkim oglavjem

# Zgornjesotelsko gričevje

- ▶ 1758 srajca, klobuk, škornji, prsnik, telovnik, volnene nogavice
- ▶ 1754 – Jelovškove freske
- ▶ 1811 – Karl Rus











**PISNI VIRI OD DRUGOD**

**OBLEKA ŽENSK**



# Dravska dolina, del Pohorja

▶ 1768 **raševinasto krilo**, **platneno krilo**, jopič iz lodna, jopič iz bombaža, **kožuhovinast životek**, **životec iz potiskanega blaga**, **progast životek**, rdeče nogavice, **peče**, **avbe (6)**, **pas z nožem**, slamnik

1789 avbe, naglavne rute, ovratne rute, životec iz bombaža, životec iz raševine, pas, progasta krila (3), progast predpasnik, moder predpasnik, rdeč jopič, črn jopič, progast jopič, črna avba, avbe iz barhenta (3), platnene avbe (3), črn predpasnik

# Dravska dolina, del Pohorja

- ▶ 1803 jopa, kožuh, klobuk, bombažno krilo, raševinasto krilo, **progasto krilo**, avbe
- ▶ 1842 krila, rokavci, špenzer iz lodna, bombažne nogavice, volnene nogavice
- ▶ Fala 1812
- ▶ fini rokavci
- ▶ krila, dolga čez meča in životec
- ▶ prsnik
- ▶ rožasta jopica s kovinskimi gumbi
- ▶ ovratna ruta
- ▶ moder predpasnik
- ▶ bela peča, čeznjo polsten klobuk
- ▶ nizki čevlji
- ▶ rdeče ali bele nogavice
- ▶ spodnja krila





# Haloze

- ▶ 1802 črno krilo z zelenim suknenim životcem (4), bel kožuh, bel životec, belo krilo, **bele avbe (5)**
- ▶ 1781 avba z ruto, avba, parta, belo platneno krilo
- ▶ Freska Cirkulane



# Ptujsko polje

- ▶ 1759 dolg moder kožuh, moder jopič, **modro krilo, rjavo krilo, rjavo krilo iz mezlana, črno krilo, belo krilo (3)**

# Ormož - Ljutomer







# Ptujsko polje

- ▶ 1759 dolg moder kožuh, moder jopič, modro krilo, rjavo krilo, rjavo krilo iz mezlana, črno krilo, belo krilo (3)





# Ptujsko polje

- ▶ **1801 – zapuščina kuharice z gospoščine Dornava (80 kosov oblačil)**
- ▶ črna žametna avba z zlatimi čipkami, 4 bele avbe, črna avba z zlatimi čipkami, svilena ruta, rdeča ruta, zelena ruta, rjava ruta, bela vezena ruta, rjava svilena ruta, črna svilena ruta, bela naglavna ruta, cicast predpasnik
- ▶ rožast svilen životek, pikčast životek, progast životec
- ▶ krilo iz cica, rdeč svilen životec, bel životec, progasto prilo, zeleno krilo, slamnik, klobuk, bela avba, bel predpasnik s črnimi cvetlicami
- ▶ moder svilen životec, moder predpasnik, modre nogavice
- ▶ progast životec, čevlji, zelen plašč, črno krilo



# Slovenske gorice

- ▶ 1783 pisano krilo iz perkala, rjavo raševinasto krilo, rjavo bombažno krilo, svilen životec, svilena ruta
  - ▶ 1799 moder kožuh, rdeče pisano krilo, modra suknja
  - ▶ 1813 Ormož
  - ▶ rokavci
  - ▶ delovna iz grobega belega platna; pražnja iz bombaža različnih barv
  - ▶ črn predpasnik
  - ▶ svilena ruta
  - ▶ škornji, čevlji
  - ▶ peča
- ▶ 1815
  - ▶ zeleno ali modro volneno krilo
  - ▶ modrc zašit skupaj s krilom, iz rdečega sukna, okrašen z modrimi trakovi
  - ▶ škornji
  - ▶ peča

# Zgornjesotelsko gričevje

- ▶ 1820
- ▶ Rokavci
- ▶ modro, rjavo, črno, zeleno, črtasto, belo krilo; iz platna, cica, perkala
- ▶ životec iz modre svile
- ▶ rdeča svilena ruta
- ▶ bela ovratna tura
- ▶ predpasnik moder, črn, bel; svila, cic, bombaž
- ▶ verižičast pas s trakom
- ▶ peča

























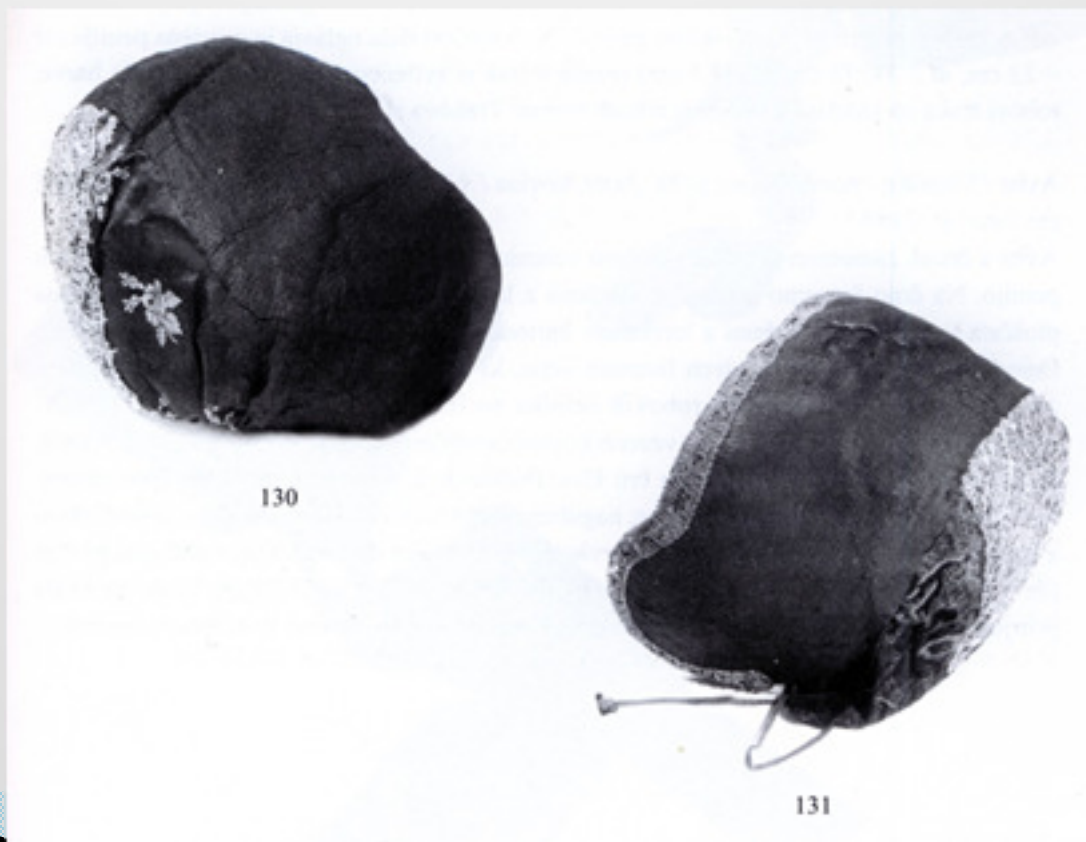




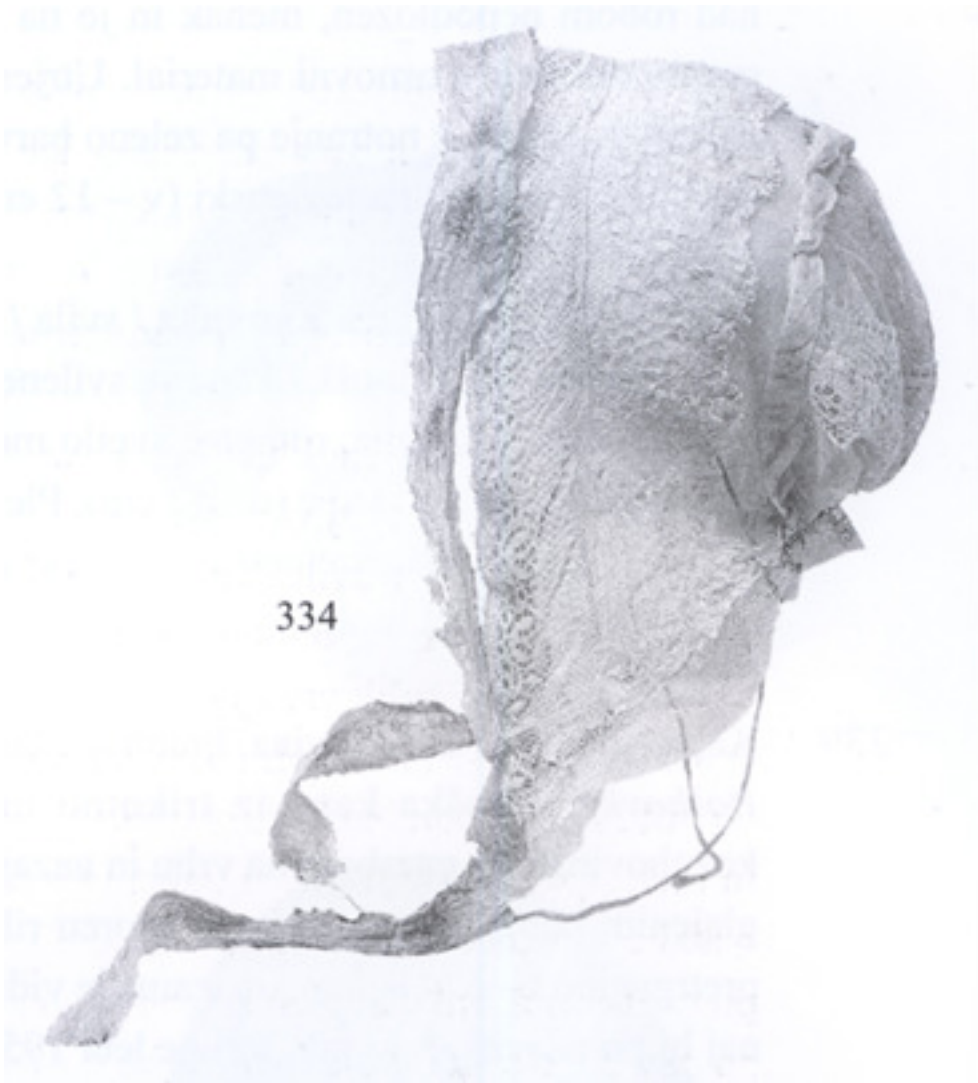


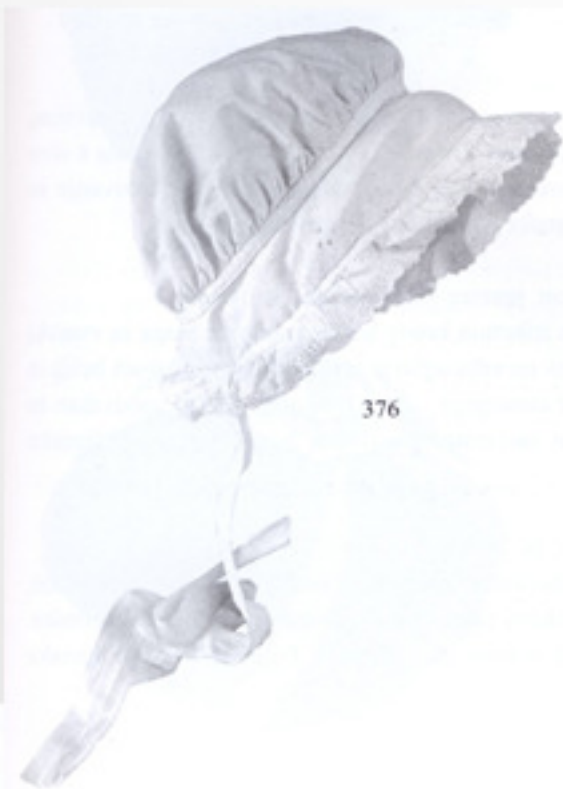
# MATERIALNA PRIČEVANJA

- ▶ Slovenski etnografski muzej
- ▶ Ptujski muzej
- ▶ **Pokrajinski muzej v Mariboru**









376



377



374

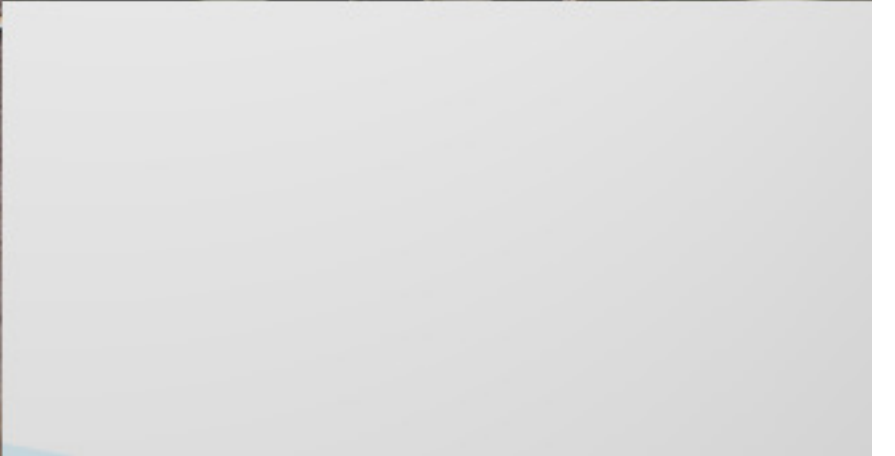


375

# Pokrajinski muzej Maribor





















































# KAKO NAPREJ?

- ▶ Poudarek na zgodnejših virih – virih, ki pričajo o oblačenju do srede 19. stoletja

## POMEMBNO:

- analiza vseh virov z določenega območja
- BESEDILA + likovni viri + predmetni viri



# POSTOPEK DELA

- ▶ Branje
- ▶ Luščenje podatkov
- ▶ Združevanje podatkov o oblačilnih kosih
- ▶ Združevanje podatkov o barvah
- ▶ Združevanje podatkov o materialih
- ▶ Primerjava z likovnimi viri
- ▶ Ogled materialnih pričevanj
- ▶ Upoštevanje primerjalnega gradiva
  
- ▶ OBLIKOVANJE KOSTUMSKE PODOBE (izbira šivilje, nakup materialov, krojenje, izdelovanje ...)

IN KAJ POTREBUJEMO?

**VELIKO, VELIKO LJUBEZNI**